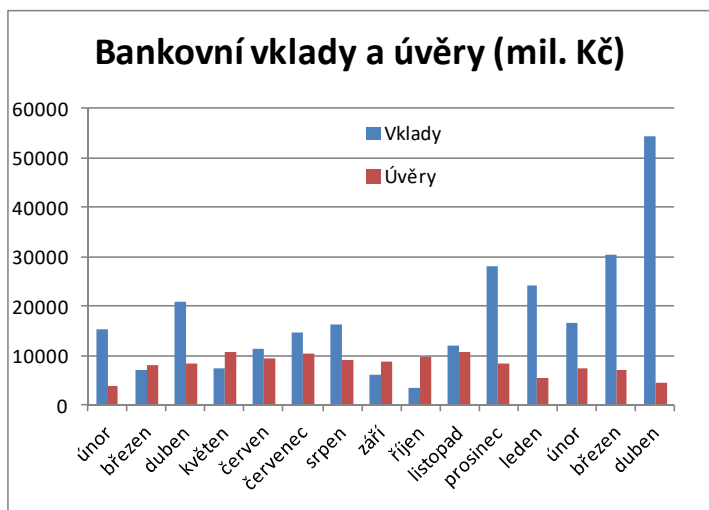


## Šokové úspory domácností

Nikdy v historii neuložily domácnosti na bankovní účty víc než 40 miliard korun za měsíc, zatímco v letošním dubnu šlo o téměř 55 miliard korun. Důvod je zřejmý a teprve uvidíme, kam se bude vývoj ubírat zejména v oblasti výdajů domácností a maloobchodních tržeb. Jen drobnou okolností je, že z termínovaných vkladů odešlo dalších 5 miliard, takže nárůst netermínovaných vkladů atakoval 60 miliard korun.

Naopak dluhy Čechů téměř nerostly, když se zvýšily jen o málo nad 4 miliardy korun – opět na úkor 2 miliardového poklesu spotřebních úvěrů si udržely 6 miliardový růst úvěry na bydlení.



## Přichází poptávkový šok

V květnu došlo k dalšímu zhoršení důvěry v naši ekonomice, nálada ve službách je dokonce nejhorší od roku 2000, zejména v cestovním ruchu, reklamě i pracovních agenturách. Dílčí zlepšení po uvolnění restrikcí je vidět u ubytovacích a restauračních služeb, jde spíše jen kosmetické.

Jak je vidět, nabídkový šok už ekonomika s pomocí či bez pomoci nějak ustála, avšak jak průmysl, tak především služby začínají čelit šoku poptávkovému. Ten může být i nebezpečnější než končící krátkodobá uzávěra ekonomiky, protože obvykle bývá trvalejší.

## Pád americké ekonomiky

V USA klesl v 1Q po revizi o 5,0 % na roční bázi proti -4,8 % v rychlém odhadu, když trh čekal revizi beze změn. Navíc počet nových žádostí o dávky v nezaměstnanosti už desátý týden zůstává nad dvěma miliony. Od poloviny března přišlo v USA o práci už 41 milionů lidí.

Míra nezaměstnanosti za květen, kterou statistici zveřejní začátkem června, by tak měla přesáhnout 20 %, již nyní je ale na nejvyšší úrovni od velké deprese 30. let minulého století.

## Nový český fond WARP

Rádi bychom Vám představili nový český fond WARP, který má i v současné situaci zajímavé výsledky. Využívá vlastní investiční strategii pro výběr portfolia akcií z amerického trhu.

Své portfolio řídí pomocí pokročilé statistiky a strojového učení. Dosahuje tak vyšších a stabilnějších výsledků než většina portfolio manažerů.

Příležitost je určena pouze pro kvalifikované investory, kteří si jsou vědomi rizik spojených s investováním a jejichž výše splacené investice do tohoto fondu může odpovídat částce alespoň 125 000 EUR nebo ekvivalentu v jiné měně.

Více na [www.warpcapitalmanagement.com](http://www.warpcapitalmanagement.com)

## V Praze nižší prodej bytů

Prodeje nových bytů v Praze se navzdory optimistickým proklamacím developerů v průběhu března a dubna podle E15 propadly meziročně o 39 %. Tržby stavebníků proti minulému roku spadly o čtvrtinu na necelé čtyři miliardy korun.

## Staré a nové hypotéky

Zatímco podle ukazatele Fincentrum Hypoindex banky poskytly v březnu hypoteční úvěry za téměř 18 miliard korun, ČNB říká, že v dubnu banky poskytly nové hypoteční úvěry na bydlení v objemu 15,6 mld. Kč, rozdíl dat spadá do refinancování bez navýšení úvěrů.

## Komunikace ING

Novou ředitelkou korporátní komunikace banky ING Česká republika je Karolína Kříženecká. Její tým má na starosti interní a externí komunikaci banky, eventy a společenskou odpovědnost.

Přichází do ING ze společnosti Hochtief CZ, kde téměř šest let vedla oddělení komunikace, předtím působila 11 let ve společnosti Siemens.



## Propouštění je už i u nás

Dopady pandemie na tuzemské firmy se podle průzkumu personálně poradenské společnosti Randstad projevují kvůli úspoře nákladů propouštěním (26,7 % z nich), nařizují svým zaměstnancům dovolenou (22,5 %), snižují bonusy a variabilní složky mezd (19,2 %) či osekávají základní mzdu (10,6 %). Průzkum proběhl mezi prvním a 15. květnem mezi 650 respondenty.

17. června ve 13.00 h

hotel Schwaiger

Schwaigerova 59/3, Praha 6 – Bubeneč



# Trendy v pojištění 2020

Živořící životko | Potáhnou dál celý trh auta? | Retail se zdá stabilní | IT nástroje vládnou | Zkoušky pokračují | Co bude s distribucí?

## „Jaké změny přinese pandemie?“

Své názory a vize představí přední odborníci z našeho trhu.



Jaroslav  
Besperát,  
CEO ČPP



Tomáš Síkora,  
CEO Creasoft



Jakub Strnad,  
CEO pojišťovny  
Pillow



Dušan Šídlo,  
pojistný analytik  
Broker Trust



Martin Švec,  
CEO pojišťovny  
Simplea



Ivan Špirakus,  
Generální ředitel  
společnosti INSIA

**PŘIHLASTE SE NA [WWW.PROFIFP.CZ](http://WWW.PROFIFP.CZ)**

Cena 1 800 Kč. Pro předplatitele časopisu PROFI Poradenství & Finance za 900 Kč. V ceně je zahrnuto občerstvení.

generální partner



mediální partneři



## Hypotéky zlevňují i lidé

Skupina ČSOB v rámci akce do 30. června nabízí úrokové sazby hypoték od 2,19 % (fixace 3letá -0,71 procentního bodu, 5letá -0,7 p.b. a 1letá -0,91 p.b. ČS zlevnila o 0,3 p.b. na 1leté fixace 3,04 %, 3leté na 2,44 % a 5leté na 2,34 %. KB snížila 1leté fixace o 0,8 p.b. od 2,49 % 3leté o 0,6 p.b. na 2,29 % a 5leté o 0,4 p.b. také na 2,29 %.

## Pokles trochu mírnější

Zpřesněný odhad ČSÚ ukázal v 1. čtvrtletí pokles české ekonomiky mezičtvrtletně o 3,3 % a meziročně o 2,0 %. Nejvíce klesly služby (poklesl o 5,4 % a o 4,9 % meziročně), propad táhlo i mezičtvrtletní snížení investic o téměř desetinu. Předběžný odhad HDP z poloviny května (-3,6 a -2,2 %) byl sice vyšší, ale propad 2. čtvrtletí a nejisté zotavení 2. pololetí stále hrozí až 10% celoročním propadem.

## ČSOB oživí kreditky

ČSOB a Poštovní spořitelna výrazně zvýhodňují používání kreditních karet. Každý, kdo si kreditku Standard od června do srpna pořídí, dostane jednorázovou odměnu 1000 korun a k tomu 2 % zpět při každém zaplacení v kamenném obchodě i na eshopu. Součástí karty jsou dále půlroční bezúročná prázdniny, pojištění ochrany nákupu a prodloužená záruka ke zboží.



## Obavy Čechů setrvalé

Zhruba třetina (34 %) lidí připouští, že by kvůli nižšímu příjmu mohla mít problémy s placením životních nákladů, včetně půjček. Nové dotazování Kantaru pro ČT z konce května potvrdilo, že tohle číslo zůstává stabilní. Mírně ale vzrostl počet lidí, kteří se obávají druhé vlny nákazy: 40 % respondentů uvedlo, že by mohly přijít stejné i větší problémy, obavy v menším rozsahu vyjádřilo 42 %, jen osmina lidí takové starosti nesdílí.

## Jak daleko k „návratu“

Jak dlouho bude trvat návrat koronavirem přidušené ekonomiky do normálu? Podle předsedy dozorčí rady ČSOB a bývalého guvernéra ČNB Zdeňka Tůmy bude scénář obnovy zemí v zásadě podobný, vyspělé země by to ale měly zvládnout za dva roky, Česko pak za tři, uvedl v ČT: „velmi jednoduše řečeno jsou bohatší a jsou rychleji schopné více nainvestovat, aby se rychleji odrazily ode dna.“

## „Státní“ berou víc

Výdaje na platy zaměstnanců ČR a s nimi související výdaje loni vzrostly o víc než 22 mld. Kč na 209,5 mld. Kč. Proti roku 2017 je to dokonce o 43 mld. Kč víc. Průměrný plat zaměstnance na výplatní listině státu loni vzrostl nominálně téměř o desetinu na průměrných 37 061 Kč měsíčně. Průměrná hrubá mzda v celé ČR loni vzrostla jen na 34 125 Kč, a proti státní sféře tak byla téměř o 3000 korun nižší

## Ceny bytů prý i klesnou

Nejistota, náraz globálního turismu do zdi, zpomalení vnitřní migrace, neochota bank. To vidí hlavní ekonom společnosti Conseq Investment Management Martin Lobotka jako hlavní argumenty pro pád cen nemovitostí ve střednědobém horizontu.

„Hloubka současného ekonomického propadu se bude počítat v násobcích poslední krize,“ říká Lobotka v Aktuálně.cz

„Ve střednědobém horizontu ceny rezidenčního bydlení o 15-20 % klesnou. Poté začnou opět růst, reflektující ultravolnou měnovou politiku.“

## Náš průmysl se zvedá

Český index PMI v průmyslu se v květnu zvýšil na 39,6 b. (odhad trhu 38,5 b.) z 35,1 b. za duben. Německý index PMI v průmyslu v květnu 36,6 bodu (rychlý odhad 36,8 b.) proti 34,5 bodu za duben. V eurozóně vzrostl index PMI v průmyslu v květnu na 39,4 b. (rychlý odhad 39,5 b.) proti dubnovým 33,4 b.

## Lidé stále fandí stavebku

Barometr oblíbenosti spoření AČSS za 2. Q za nejzajímavější možnost ukládání peněz považuje stále 58 % Čechů stavební spoření a drahé kovy. Následují penzijní spoření s 48 % a spořicí konto s 43 %.

Obliba drahých kovů mezikvartálně zůstala na stejné úrovni, zatímco stavebku kleslo o 4 p.b. Největší pokles preferencí zaznamenaly spořicí konto, podílové fondy a termínované vklady, jejichž oblíbenost poklesla shodně o 5 p.b.

## V Česku se nechce bankrotovat

Letos v květnu bylo vyhlášeno 49 bankrotů obchodních společností, 619 bankrotů fyzických osob podnikatelů a 1458 osobních bankrotů. Zároveň bylo podáno 52 návrhů na bankrot obchodních společností, 494 návrhů na bankrot fyzických osob podnikatelů.

Počet návrhů na bankrot obchodních společností byl podle analýzy společnosti CRIF nejnižší od začátku roku 2008 (kdy začal platit stávající insolvenční zákon) a počet návrhů na bankrot fyzických osob podnikatelů byl nejnižší od loňského května.

**3VOLUC3** 16.6  
BROKER KONGRES 20

CHCI BÝT U TOHO

## Slováci posilují v českých firmách

Slovenští podnikatelé rozšiřují svůj byznys v Česku. Od loňska do svých portfolií zařadili podle analýzy poradenské společnosti Bisnode dalších 458 českých firem, čímž se poprvé stali nejčastějšími zahraničními vlastníky českých společností. Po Slovácích následují Rusové, Ukrajinci a Němci, přičemž počet firem s ruským (-1043 firem) a německým (-427) kapitálem meziročně klesal, zatímco ukrajinští vlastníci své postavení posilovali (296).

## Bydlet třeba i s tchyní

Podle průzkumu společností ze skupiny MONETA řeší 13 % Čechů bytovou krizi bydlením ve více generacích. Takové myšlenky se ale nebrání ani značná část ostatních a bydlení s někým mimo nejužší rodinu by si dokázalo představit 65 % respondentů, kteří nebydlí vícegeneračně. Nejčastěji by to přitom byli vlastní rodiče, s rodiči partnera či partnerky bydlela pětina.



## SocGen klesl rating

Mezinárodní ratingová agentura Fitch Ratings zhoršila hodnocení úvěrové spolehlivosti francouzské bankovní společnosti Sociétés Générale, která v Česku vlastní Komerční banku. Rating dlouhodobých závazků francouzského podniku snížila o stupeň na úroveň A-, tedy na dolní hranici pásma vyšší střední kvality a stále signalizuje nízké riziko nesplácení závazků.

## Problém spotřebitelských výdajů

Spotřebitelské výdaje ve Spojených státech se v dubnu kvůli koronavirové krizi propadly o 13,6 %. To představuje nejprudší pokles v záznamech, které sahají do roku 1959. Přitom se spotřebitelské výdaje podílejí na HDP více než dvěma třetinami.

## Nový fond cílí na rodinné firmy

Skupina Starteepo investora Františka Bostla spouští 1. června investiční fond s názvem CzeggVentures, který bude zaměřený na české malé a střední podniky rodinného typu, do jejichž akcií a dluhopisů bude investovat. Pro své investice bude využívat stávající tržní platformy pražské burzy jako akciový trh Start nebo dluhopisový Free Market. Fond cílí na roční výnos 7 až 8 %.

## Jen symbolický růst důvěry

Podle Evropské komise se Index důvěry v eurozóně zvýšil z dubnového rekordního minima o 2,6 bodu na 67,5 bodu. Analytici dotazovaní agenturou Reuters však čekali zvýšení indexu až na 70,3 bodu.

A11

Newsletter vydává: A 11 s.r.o., Bělehradská 92, 120 00 Praha 2.  
Registrace: MK ČR E 21144. Vychází týdně. Adresa redakce: Profi Poradenství & Finance, Ortenovo náměstí 36, Praha 7, 170 00. Šéfredaktor: Jana Chuchvalcová, jana.chuchvalcova@a11.cz, Redakce: Petr Fejtek, petr.fejtek@profipf.cz, 603558880. Inzerce: Pavel Horský, pavel@a11.cz, 775940614; Lukáš Zita, lukas.zita@a11.cz, Marketing: Jan Kulich, jan.kulich@a11.cz. Předplatné www.profipf.cz nebo Jiří Junek tel. 606 426 833.

## Z nového čísla Profí Poradenství & Finance



### TÉMA ČÍSLA: VÝVOJ NA PORADENSKÉM TRHU

- Infografika: Finančně poradenské společnosti zatím rostou
- Anketa: Poradci čekají jen postupné obnovení růstu, krizi vidí i jako příležitost

### PORADENSKÝ TRH

- Filip Duchoň: Naším cílem je pomáhat lidem vést život podle jejich vlastních představ
- Jsme připraveni na bezpečnostní rizika v kyberprostoru?
- Úspěšný finanční poradce: Obchodník, odborník i trochu psycholog. Bez kvalitního vzdělávání se neobejde
- Lidé si rádi hrají. Finance by neměly být výjimkou
- Gamifikace ve virtuální realitě

### HYPOTEČNÍ TRH

- Ceny rezidenčních nemovitostí rostou rychleji, s nízkou poptávkou může přijít i jejich snížení
- Zájem o vlastní bydlení bude i nadále
- Průměrná cena bytů v dubnu klesla
- Trend singles a mingles neutichá
- Každý osmý Čech plánuje do pěti let postavit vlastní dům

### POJIŠŤOVNICTVÍ

- Pojištní trh v prvním čtvrtletí
- Pojišťovny budou více reagovat na technologický pokrok

### INVESTICE

- Akcie „předbíhají“ dobu
- Paniku a silný pesimismus vystřídalo nadšení a optimismus
- Jistota v nejisté době
- Fondoví investoři v boji s pandemií
- Příležitosti z dislokace

**Objednejte si předplatné odborného časopisu Profí Poradenství & Finance za 1150,- Kč na celý rok na [www.profipf.cz](http://www.profipf.cz)**