

## Ropy bude víc

Skupina OPEC+ v lednu podle plánu zvýší těžbu o dalších 400 000 barelů za den. Dodrží tak svoji dosavadní politiku měsíčního zvyšování těžby ropy (loni v dubnu snížila těžbu o rekordních 9,7 milionu barelů). Ceny ropy poté prohloubily propad, ale nyní hledají nové rovnovážné ceny.

**Ropa Brent 1 barel 7.47 08.12.2021**  
**76.378 USD 10.85% 13:06**



## Hypotéky i nadále rekordní

Banky a stavební spořitelny poskytly letos do konce října hypotéky za 301,2 miliardy korun, což je více než za celý loňský rok, kdy to bylo téměř 217 miliard korun. Meziročně je to podle statistik ČNB nárůst o 76 %.

## OECD nám zhoršuje výhled

HDP České republiky se v letošním roce zvýší o 2,5 %, příští rok tempo jeho růstu zrychlí na 3 %. Ve svém novém výhledu to předpověděla OECD a výrazně tak zhoršila svou květnovou prognózu, podle které měl růst HDP letos dosáhnout 3,3 % a na přesrok 4,9 %.

## Pozor na XIXOIO

ČNB dnes varovala veřejnost před investicemi do virtuálních tokenů nebo do podílů (participací) na úvěrech v rámci tzv. crowdfundingu. Tyto investice nepodléhají dohledu ČNB a mohou tak znamenat zvýšené riziko, že v případě krachu poskytovatele lidé nedostanou své peníze zpět.

## Propad rozpočtu dál roste

Bilance českého státního rozpočtu ke konci listopadu byla ve schodku 401,5 mld. Kč proti loňskému schodku 341,5 mld. před rokem.

## Ceny dál porostou

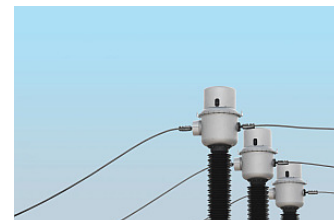
Inflaci za listopad zveřejní ČSÚ až v pátek, ale že dál poroste, potvrdil i šéf měnové sekce ČNB Petr Král v rozhovoru pro HN. V příštím roce se zejména kvůli zdražování energií dostane nad 7 %. Podle Krále je tak jedním z cílů centrální banky i posílení koruny, což by následně mohlo pomoci při řešení vysoké inflace. Podle prognóz banky by koruna měla vůči euru posílit na 24 korun kolem roku 2023. Třeba americká inflace by měla podle odhadů vystoupat už na 6,7 %.

## Komerčka je nej nej

Komerční banka byla prestižním časopisem The Banker oceněna jako nejlepší banka České republiky. Porota ocenila především její aktivity v posledním roce i udržitelný přístup. V hodnocení aktuálního ročníku byl kladen velký důraz na to, které banky stály v čele pomoci zákazníkům a širší ekonomice a nejlépe se přizpůsobily potřebám dlouhodobého růstu v souvislosti s globálními změnami.

## Energie sáhnou do rozpočtů

Téměř dvě pětiny domácností v Česku očekávají významný dopad růstu cen energií do svých rozpočtů. Snížením jiných výdajů plánuje reagovat 35 %, drastické dopady s potřebou pomoci od státu předpokládají 4 %. Podle průzkumu agentury Ipsos se víc než 20 % Čechů domnívá, že zdražování energií je přechodné, přes 40 % lidí růst cen považuje za dlouhodobý jev.



## Hypoteční sazby letí vzhůru

Průměrná nabídková sazba vzrostla v listopadu o 65 bazických bodů na 3,75 %. Podle Golem Finance jde o nerychlejší meziměsíční nárůst v historii. Ukazatel Hypoindex bude publikován až za týden, ale meziročně se nárůst sazeb blíží dvěma procentům, což v případě 2milionové hypotéky s 20letou splatností činí rozdíl v měsíční splátce téměř 2000 Kč.

# sab servis

NEVIDITELNÁ SERVISKA

## ČAP podala stížnost k EK

Podle ČAP odporuje pravidlům hospodářské soutěže a také pravidlům Smlouvy o fungování Evropské unie (SFEU) monopol na pojištění cizinců. Dne 29. listopadu 2021 podala stížnost k Evropské komisi pro porušení evropského práva Českou republikou a bude se domáhat zrušení tohoto monopolu.

## Nová finanční ředitelka RB

Od 1. prosince je Kamila Makhmudová novou finanční ředitelkou a členkou boardu Raiffeisenbank. Primárně se bude věnovat finančním aktivitám Raiffeisenbank, Raiffeisen Leasing a Raiffeisen stavební spořitelny. Zároveň bude přispívat k rozvoji banky, zejména směrem k nedávným akvizicím.



## Staví se víc bytů

Ve srovnání se zářím se produkce ve stavebnictví zvýšila o 0,4 %, ale meziroční růst o 3,7 % už jde na vrub především pozemní výstavbě (+5,6 %). Velmi pozitivní zprávy přicházejí z bytové výstavby, která pokračuje v letošním boomu, a tak se staví více než 40 tisíc bytů za rok. Naposledy jsme přítom taková čísla viděli v roce 2009.

## O2 na burze skončí

PPF Telco, součást skupiny PPF a hlavní akcionář O2 Czech Republic získalo povolení centrální banky pro svůj plán vykoupit zbývající menšinový podíl v O2 C.R. za 270 Kč/akcie. Celý proces výkupu minoritních akcionářů by měl být dokončen zhruba do poloviny příštího roku.

## Zahraniční obchod pláče

Bilance zahraničního obchodu ČR dosáhla v říjnu schodku 18,2 mld. Kč, očekávan byl schodek jen 14,5 mld. Kč. Meziročně šlo o 49,4 mld. Kč horší výsledek. Celkové saldo nepříznivě ovlivnil zejm. meziročně větší deficit obchodu s ropou a zemním plynem o 19,8 miliardy korun.

## Vklady EB a RB se sloučí

S účinností od 1. ledna 2022 dojde v důsledku fúze sloučením k zákonnému přechodu veškerého jmění Equa bank a.s. na Raiffeisenbank a.s. Garanční systém finančního trhu upozorňuje klienty, kteří mají vklady u obou zmíněných institucí, že toto sloučení má dopad také na zákonné pojištění vkladů. Ode dne sloučení bude pro klienty platit společný limit ve výši 100 000 eur na osobu pro tento sloučený subjekt.

## Heureka našla v pandemii důl

Internetový srovnávač cen Heureka zvýšil v minulém fiskálním roce končícím v březnu provozní zisk o 32 % na 29,9 milionu eur, tedy 795 milionů korun. Tržby skupiny vzrostly o 35 % na 70 milionů eur, což je 1,9 miliardy Kč. Růst podpořila vládní omezení v souvislosti s pandemií koronaviru.

## BEplan koncentruje vlastníka

Společnost Bohemia Energy Services podnikatele Jiřího Písaříka prodala svůj minoritní podíl ve společnosti BEplan finanční plánování. Plně ji tak ovládla společnost Blue advice Martina Zoubka.

## Start-upy za biliony

Investice do začínajících evropských technologických firem, tzv. start-upů, v letošním roce poprvé překročí 100 miliard dolarů (2,3 bilionu Kč). Vyplývá to ze studie společnosti Atomico s tím, že pandemie urychli-la využívání technologií. Loni investice stagnovaly na částce zhruba 40 miliard dolarů.

## Air Bank rozšiřuje hypotéky

Nově mohou klienti v Air Bank žádat o hypotéku na koupi stavebního i nestavebního pozemku. Nejpozději začátkem nového roku pak plánujeme nabídnout hypotéky na družstevní byty (zajištění nemovitostí v OV) a na vypořádání společného jmění manželů a dědictví. Pracujeme také na hypotékách s postupným čerpáním.

## Kolik bereme čistého

Čistý průměrný disponibilní příjem, které představuje příjmy jednotlivce očištěné o daně a další odvody, stoupl v ČR za posledních deset let o 29,8 %. To je výrazně nad průměrem zemí eurozóny, kde vzrostl jen o 16,1 %, vyplývá z analýzy společnosti Cyrrus.



## Budou slovenské baterie

První linku na výrobu baterií pro elektromobily získá slovenská firma InoBat Auto od čínského dodavatele Wuxi Lead. Oznámil to InoBat, hodnotu transakce ale nezveřejnil. Se zahájením produkce baterií v továrně na západě Slovenska počítá na konci příštího roku.

## Potraviny nejdražší za 10 let

Světové ceny potravin se v listopadu čtvrtý měsíc za sebou zvýšily a jejich index vystoupil na maximum za 10 let. Za listopadovým růstem cen stálo především zdražování obilovin a mléčných produktů, uvedla Organizace OSN pro výživu a zemědělství.



Denně aktuální zprávy ze světa financí a finančně-poradenského trhu na našem webu [www.profiPF.cz](http://www.profiPF.cz)



PORADENSTVÍ & FINANCE

## Za kartel padly tresty

Evropská komise vyměřila nadnárodním finančním institucím UBS, Barclays, RBS, HSBC a Credit Suisse pokutu 344 milionů eur za kartel při obchodování s měnami. Komise, která je exekutivním orgánem EU a plní i roli antimonopolního úřadu, to oznámila v tiskové zprávě.

## Dluhopisy Fio dají 5 %

Šestileté dluhopisy s ročním výnosem 5 % vydá pro retailové investory Fio banka 15. prosince v objemu kolem 500 milionů korun.

## Žádná radost ve službách

PMI ve službách v listopadu klesl na 55,9 b. z předběžného odhadu 56,6 b. Složený index rovněž klesl na 55,4 b. z předběžného odhadu 55,8 b. V Německu PMI ve službách za listopad klesl na 52,7 b. z předchozího odhadu 53,4 b. (složený index na 52,2 b. z předchozího odhadu 52,8 b.) a ve Francii za listopad klesl na 57,4 b. z předchozího odhadu 58,2 b.

## Reálné mzdy rostly o 1,5 %

Průměrná mzda v Česku v letošním třetím čtvrtletí meziročně vzrostla o 5,7 % na 37 499 korun. V hrubém tak zaměstnanci dostávali v průměru o 2012 korun víc než před rokem.

Po zahrnutí růstu spotřebitelských cen výdělek reálně stoupl o 1,5 %. Obecně ale platí, že dvě třetiny zaměstnanců na průměrnou mzdu nedosáhnou. Navíc podle odborů ve 4. čtvrtletí reálné mzdy dokonce o 0,5 až 1,5 % klesnou.

## Akcie v příštím roce

Širšímu americkému indexu S&P 500 analytici JP-Morgan předpovídají pro příští rok nárůst na zhruba 5050 bodů. Goldman Sachs dokonce 5100, Morgan Stanley jen 4400 a BoA 4600. Předpoklad, že evropské akcie by v příštím roce mohly navázat na svoji letošní rally, vyjádřili také strategové francouzské banky Société Générale.

## Hlasování se blíží

Nezávislá společnost Institutional Shareholder Services doporučila hlasovat pro navrhované spojení MONETA Money Bank a skupiny Air Bank včetně financování prostřednictvím kapitálového navýšení. Naopak investor Fond Petrus Advisers doporučuje všem akcionářům Monety, aby na mimořádné valné hromadě 20. prosince hlasovali proti transakci.

## Průmysl se maličko zotavuje

Celkově se průmyslová výroba snížila meziročně o 5,1 %, přesto převážná část oborů zůstala i tentokrát v černých číslech. Problém mají především výrobci automobilů i jejich dodavatelé, ale přesto ve srovnání se zářím už výroba aut konečně mírně vzrostla (+5,5 %) a také i v závěru roku vypadá situace mnohem nadějněji než třeba v létě. Index aktivity PMI v českém průmyslu v listopadu navíc vzrostl na 57,1 b. při odhadu trhu pouhých 55,5 b.

## Vybíráme to nejzajímavější z nového čísla PROFI Poradenství & Finance



### PORADENSKÝ TRH

- PETR BORKOVEC: Budoucnost vidím ve dvou konceptech. Jednak jsou to poradenské kanceláře, jednak franšizové pobočky
- Pětina Čechů na konci měsíce chybí peníze
- Komplexní, na míru šitá nabídka finančních produktů
- Inflace přehledně
- Od portfolií k lidem, aneb jak upevňovat a udržovat důvěru klientů

### HYPOTEČNÍ TRH

- Rekordní rok na hypotečním trhu. Zvládnou domácnosti splátky?
- Ceny nemovitostí porostou o dalších 9 %
- Kdo chce levnější hypotéku, musí ukázat energetický štítek

### POJIŠŤOVNICTVÍ

- Pojištnému trhu se daří
- Spokojenost s pojišťovnami roste
- Pojišťovny inovují produkty. Ruší limity nebo snižují spoluúčast
- Aktuální slevové kampaně na životní pojištění
- Petr Procházka: Podpojištění „covidem“ nehrozí
- BRUNCH: Realita a vize pojištění

### INVESTICE

- Miliardy natřené nazeleno. Zelené bondy nejsou jedinou komoditou, která trpí nejasnou kategorizací
- Kryptoměny může dlužník před insolvenčním správcem jednoduše skrýt
- Z nuly na sto. Měl by mimořádný růst ceny ropy znepokojovat investory?

Předplatné na [www.profipf.cz/predplatne](http://www.profipf.cz/predplatne)



Newsletter vydává: A 11 s.r.o., IČ 27120805. Registrace: MK ČR E 21144. Vychází jednou týdně. Adresa redakce: Profi Poradenství & Finance, Ortenovo náměstí 36, 170 00 Praha 7. Šéfredaktorka: Jana Chuchvalcová, jana.chuchvalcova@a11.cz, 737 273 719.

Redakce: Petr Fejtek, petr@profipf.cz, 603 558 880. Inzerce: Pavel Horský, pavel@a11.cz, 775 940 614. Marketing: Jan Kulich, jan.kulich@a11.cz, 605 227 541. Předplatné [www.profipf.cz](http://www.profipf.cz) nebo Jiří Junek tel. 606 426 833.