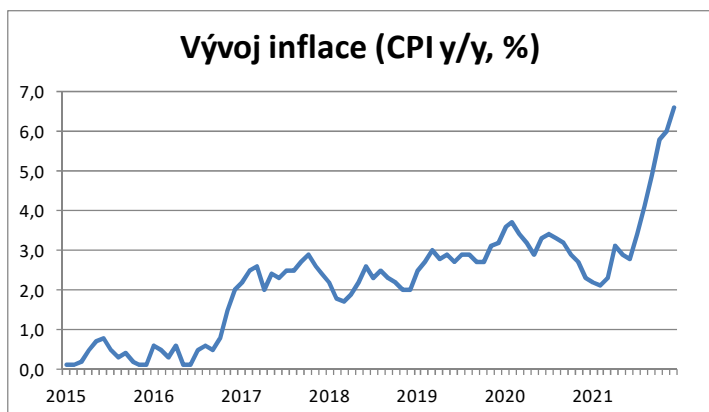


Na cestě přes 10 %

Pouze za určitý rozběh musíme považovat prosincový růst spotřebitelských cen meziměsíčně o 0,4 % na 6,6 % meziročně (z předchozích 6,0 %). Ač jde o nejvyšší růst od září roku 2008, prosincové ceny totiž ještě nezahrnují růst cen energií, protože díky zrušení DPH na ně ještě jejich meziroční vliv dokonce snižují (o 16 % u elektřiny a o 11 % u plynu). Zatím tedy za vysokou inflaci můžeme hledat především rostoucí náklady na bydlení (15%) a drahé pohonné hmoty. Průměrná inflace za rok 2021 (tzv. míra) dosáhla 3,85 %.



Výhodné dluhopisy už nebudou

Ministerstvo financí pozastavilo vydávání státních dluhopisů pro občany, tzv. Dluhopisy Republiky. Projekt chce úřad „vyhodnotit“.

Zatím poslední 13. emise dluhopisů skončila v provincii objednávkou rekordního objemu dluhopisů za 41,1 mld. Kč. Tím tento jediný úpis překonal všech 12 předchozích úpisů dohromady, kdy kumulovaně lidé státu půjčili celkem 38,5 miliardy.

Na domácnost dáme víc

Na 82 % Čechů předpokládá, že se jim v letošním roce stoupnou náklady na domácnost. Více než polovina ale nepočítá s růstem svých příjmů.

Podle průzkumu agentury STEM/MARK více než polovina respondentů podle průzkumu očekává, že se měsíční finanční náklady na domácnost zvýší až o 3000 Kč.

Další více než čtvrtina dotázaných uvedla, že počítá se zvýšením výdajů dokonce až o 5000 Kč.

ESG přebírá trh

Poprvé od uzavření pařížské klimatické smlouvy v roce 2015 získaly banky na poplatcích za zprostředkování prodeje takzvaných zelených dluhopisů a úvěrů víc než za pomoc společnostem zaměřeným na fosilní paliva při získávání peněz na dluhových trzích. Vyplyvá to z výpočtu agentury Bloomberg.

Nížší výroba i zájem

V Německu se loni prodalo 2,62 milionu osobních aut, což je meziroční pokles o 10,1 %. Propad o 17,3 % postihl i českou automobilku Škoda Auto, která si ale v Německu se 149 838 nově zaregistrovanými vozy udržela pozici nejsilnější dovážené značky.

Ceny ještě půjdou vzhůru

Index cen výrobců v eurozóně v listopadu meziměsíčně vzrostl o 1,8 % (odhad 1,5 %) proti předchozímu růstu o 5,4 %. Meziročně vzrostl o 23,7 % (odhad 23,2 %) proti předchozím 21,9 %.

Ceny potravin děsivě rostou

Světové ceny potravin se v loňském roce zvýšily o 28,1 % na nejvyšší hodnotu za deset let. Prudký nárůst přitom vykazaly všechny kategorie, přispěla k tomu neúroda a vysoká poptávka. Ve své dnešní zprávě to uvedla Organizace OSN pro výživu a zemědělství.



Rezerva i v hotovosti

téměř polovina Čechů má doma finanční rezervu v hotovosti. Nejčastěji je to částka kolem 5 tisíc korun, která je uložena v šuplíku. Vyplyvá to z průzkumu NMS Research pro Raiffeisenbank.

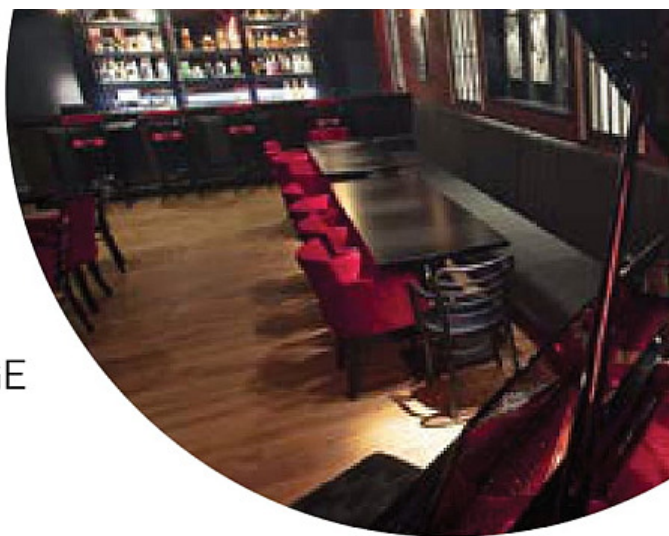
Dražší všechny fixace

Skupina ČSOB zvýší sazby u všech fixací hypoték. K navýšení dojde od pondělí 17. ledna. Nově bude úroková sazba u nejčastěji využívané hypotéky s fixací na 5 let vyšší o 0,6 %. Největšího zdražení se od pondělí dočkají sazby u jednoleté fixace (+1,0 %).

S energiemi ani s odběrateli nehrajeme vabank.

Jsmo stabilní městská firma, na kterou se můžete spolehnout.





2. února ve 13.00 h

Restaurace FOOD LAB, salonek PIANO LOUNGE

Haštalská 749/4, Praha 1 – Staré Město

Poradci v roce 2022

Plány poradců na rok 2022 | Finančně poradenský trh po dvou letech s covidem | Digitalizace vítězí | Přesunou se poradci víc do online, anebo se vrátí k osobnímu kontaktu s klienty? | Jaká témata aktuálně řeší klienti | Které segmenty budou letos nejúspěšnější? | Legislativní výzvy roku 2022

O své názory a vize se podělí hlavní představitelé finančně poradenského trhu:



Petr Borkovec
Partners finanční skupina



Mojmír Urbánek
SAB servis



Karel Šulc
Fincentrum & Swiss Life Select



Vilém Podliska
Broker Consulting



Zdeněk Sluka
Broker Trust

Speciální host:



Marek Černocho
ČASF

PŘIHLASTE SE NA WWW.PROFIPF.CZ

Cena 1 800 Kč. Pro předplatitele časopisu PROFI Poradenství & Finance za 900 Kč. V ceně je zahrnuto občerstvení.

generální partner



mediální partneři



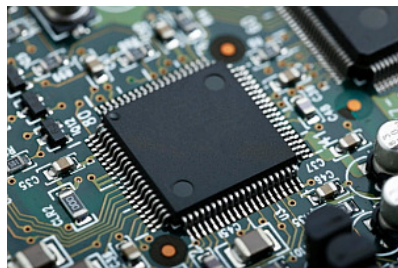
Goldmani fandí evropským akciím

Evropské akcie jsou dobrým útočištěm před celosvětovým poklesem akcií poháněným vyššími sazbami, domnívají se stratégové z banky Goldman Sachs.

„Růst sazeb by měl být lepší pro evropské akcie vzhledem k většímu podílu sektorů citlivých na sazby a sektorů s kratší durací v indexu,“ napsali stratégové banky.

Kam se zhoupnou technologie?

Od finanční krize neprodávali profesionální spekulativní tradeři (hedge fondy) tolik jako nyní. Nový rok zahájily zběsilým rozprodejem akcií výrobců softwaru a čipů.



Ještě v prosinci přitom nabíraly akciové tituly charakteristické svým vysokým růstem a vysokou valuací. Korekce na trhu ale jistá není, podotýká Bloomberg. Loni v březnu utržily technologické akcie podobnou ránu, pak se ale dokázaly rychle zotavit.

Obří dluh dál roste

Státní dluh dosáhl loni 2,466 bilionu korun, ale v poměru k HDP je 40,8 % a je stejný jako byl v roce 2012, to je pravda (tehdy dosáhl sumy 1,667 bil. Kč). Česko ale loni hospodařilo s historicky nejhorším schodkem veřejných financí: necelých 420 miliard korun (okolo 7 % HDP) a tempo zadlužování v posledních dvou letech vylétlo z 28,5 % HDP na zhruba 41 % HDP.

Na obyvatele vychází dluh 234 000 na osobu ovšem včetně důchodců a miminek, takže na „normálního“ dospělého cca půl milionu.

Koruna licituje u 24,40

Nesilnější za deset let byla česká měna, když dosáhla až na kurz 22,50, poté 24,45 korun za euro a dnes už otestovala i 24,39 korun za euro.

Průmysl se zvedá

Průmyslová produkce ČR v listopadu reálně meziročně vzrostla o 1,6 %. Alespoň meziměsíčně byla vyšší o 4,9 % (čekal se jen 2%) a hodnota nových zakázek se meziročně zvýšila o 9,3 %.

Zásah autolandy byl však silný a bilance zahraničního obchodu se zbožím v běžných cenách skončila přebytkem 5,7 mld. Kč, který byl ale meziročně o 26,3 mld. Kč nižší. V Německu průmyslová výroba v listopadu meziměsíčně klesla podle sezonně upravených údajů o 0,2 %, přestože trh čekal růst o 1,0 %.

Bávo předhonilo Medvěda

Celosvětový prodej luxusních osobních automobilů Mercedes-Benz se loni snížil o 5 % na 2,05 milionu. Značka Mercedes-Benz koncernu Daimler tak podle agentury Reuters poprvé za pět let přišla o vedoucí pozici na trhu s luxusními automobily. Předstihla ji konkurenční značka BMW, která oznámila, že její globální prodej loni poprvé překročil 2,2 milionu vozů.

Licenci má nová investička

Dceřiná společnost Banky CREDITAS s názvem CREDITAS investiční společnost získala díky licenci české národní banky oprávnění obhospodařovat speciální fondy a fondy kvalifikovaných investorů. Licence umožní fondy napřímo obhospodařovat, pro jejich administraci fondů budou nadále využívány společnosti Conseq a Avant. Dále ČNB schválila společnosti Creditas Real Estate dluhopisový program až do výše dvou miliard korun.

2022 – snad bude líp

Firmy a podnikatelé v Česku vyhlížejí rok 2022 s mírným optimismem. Více než třetina z nich očekává meziročně lepší tržby a přibližně polovina zopakování loňského výsledku. Zhoršení obrátu předpokládá jen každý zhruba sedmý dotazovaný.

Podle průzkumu ČSOB Index očekávání firem u zisku předvídá pro letošek zlepšení 29 %, naopak zhoršení 22 % oslovených. Necelá polovina pak doufá v udržení profitability na úrovni minulého roku.

Stále „nejsou lidi“

Sice ubylo volných míst a nezaměstnanost v Česku na konci loňského roku stoupla na 3,5 %, přesto nabízených pracovních míst bylo 343 tisíc a počet uchazečů 258 tisíc. Podobná situace je v USA, kde míra nezaměstnanosti v prosinci poklesla na 3,9 % proti dřívějším 4,2 %.



I tam je tlak na zvyšování mezd teď podle šéfa investiční banky JPMorgan Jamie Dimona největší, jaký za svého života viděl.

Stavebko je na bydlení

Stavební spořitelny loni poskytly úvěry za rekordních 113,4 miliardy korun, což je meziroční nárůst o 66 %. Zájem o nové smlouvy o stavebním spoření u všech pěti našich spořitelén loni mírně stoupl na 520 387.



Denně aktuální zprávy ze světa financí a finančně-poradenského trhu na našem webu www.profiPF.cz



PORADENSTVÍ & FINANCE

Co s tím jádrem, soudruzi?

Evropská unie bude muset do roku 2050 investovat 500 miliard eur do nové generace jaderných elektráren, aby dosáhla plánovaného snížení emisí a uspokojila rostoucí poptávku po elektřině. V rozhovoru s francouzským listem Le Journal du Dimanche to řekl eurokomisař pro vnitřní trh Thierry Breton.

Nespolehlivých je v DPH víc

Počet firem, které nespolehlivě odvádějí DPH, se loni zvýšil o desetinu na 24 381. Jde o 5625 nespolehlivých plátců DPH a 18 756 nespolehlivých osob. Vyplývá to ze statistik poradenské společnosti Dun & Bradstreet Company. V ČR je podle dřívějších statistik zhruba 521 000 plátců DPH.

Ceny dál porostou

Tři čtvrtiny českých firem v loňském roce zvyšovaly ceny, téměř třetina přitom přistoupila ke zdražení o více než 10 %. Generální ředitelé firem navíc očekávají, že rychlý růst cen vydrží i v letošním roce, vyplývá z aktuálního průzkumu PwC CEO Survey mezi 185 šéfy českých firem.

Nejvíce Rollsů v historii

Prodeje automobilů Rolls-Royce, který spadá pod německou firmu BMW, v roce 2021 navzdory pandemii covidu-19 vzrostly o 49 %. Loni Rolls-Royce prodal zákazníkům z více než 50 zemí celkem 5586 aut, což je nejvíce za 117 let historie firmy, uvedl šéf automobilky.

Bydlení loni vítězilo

Banky v Česku loni poskytly hypotéky za rekordních 430 miliard korun, což bylo o 69 % více než v roce 2020. Objem úvěrů ze stavebního spoření se zvýšil rovněž o 69 %



na 110 miliard korun. Podle ČSOB poptávku po bydlení hnaly nahoru především nízké úrokové sazby a obava z jejich zvyšování, které přijde letos.

Pojedeme na baterky

IPO jihokorejského výrobce baterií LG Energy Solution (LGES) v rozsahu 10,7 miliard dolarů údajně podle agentury Reuters přilákala nabídky institucionálních investorů v řádu 80 mld. dolarů.

Katastrofy byly drahé

Loňský rok se podle škod způsobených přírodními katastrofami stal pro světové pojišťovny druhým nejnákladnějším. Přispěly k tomu devastující hurikány a mrazivé bouře v USA a záplavy v Evropě. Pojištěné ztráty z přírodních katastrof loni činily 120 miliard dolarů, což je druhý nejvyšší údaj za rekordem z roku 2017, kdy škody činily 146 mld. dolarů. Uvedla to největší světová zajišťovna Munich Re.

Vybíráme to nejzajímavější z nového čísla PROFI Poradenství & Finance



PARADENSKÝ TRH

- Jaroslav Besperát: Rozhoduje servis a důvěra. V pojišťovnictví platí, že lidé nejvíce oceňují osobní kontakt
- Ušetřit zvládne téměř 90 % českých domácností
- Rekordní rok pro poradce
- Přichází revoluce! Šokující předpovědi Saxo Bank pro rok 2022

HYPOTEČNÍ TRH

- Zdražování nemovitostí dál zrychluje. Růst cen pozemků překonal hranici 20 %
- Na jaře mohou sazby dosáhnout i do nedávna nepředstavitelných 6 %
- Žádáte o hypotéku? Nezapomeňte doložit všechny příjmy
- Investice do nemovitostí v době rostoucí inflace

POJIŠŤOVNICTVÍ

- Češi nevědí, jak mají pojištěnou nemovitost. Ceny stavebních prací rostou a téměř polovina Čechů neví, zda má dostatečně pojištěný svůj dům
- Kam zamíří pojišťovní trh?

INVESTICE

- Penzijnímu spoření se daří
- Do penze již v 60 letech? Pomůže předdůchod
- BRUNCH: Investice, inflace a poradenství – jak se to rýmuje?
- Majetek ve fondech na dalším rekordu, blíží se bilionu

Předplatné Profi Poradenství & Finance
na www.profipf.cz



Newsletter vydává: A 11 s.r.o., IČ 27120805. Registrace: MK ČR E 21144. Vychází jednou týdně. Adresa redakce: Profi Poradenství & Finance, Ortenovo náměstí 36, 170 00 Praha 7. Šéfredaktorka: Jana Chuchvalcová, jana.chuchvalcova@a11.cz, 737 273 719.

Redakce: Petr Fejtek, petr@profipf.cz, 603 558 880. Inzerce: Pavel Horský, pavel@a11.cz, 775 940 614. Marketing: Jan Kulich, jan.kulich@a11.cz, 605 227 541. Předplatné www.profipf.cz nebo Jiří Junek tel. 606 426 833.